

Sei pronto per una società senza petrolio?

No, non lo sei, perché nessuno ti ha mai detto come fare. E perché invece ti costringono a consumare sempre più merci ed energia facendoti credere che sarà così per sempre. Eppure i tuoi figli e i tuoi nipoti dovranno imparare a vivere in un mondo completamente diverso, con molte meno risorse disponibili. E NON SARÀ UNA COSA FACILE!

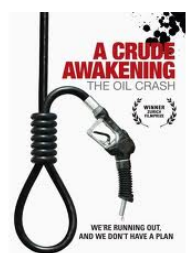
Al Casale Podere Rosa ti proponiamo un ciclo di sei documentari a cura del Centro di Cultura Ecologica, perché le serate estive non siano solo relax e disimpegno ma anche riflessione, approfondimento e sviluppo di una coscienza critica.

A LUGLIO (6, 7, 8, 13, 14, 15) - Proiezioni alle ore 19.30 (con replica a richiesta alle ore 22.00) nella ventilata saletta interna.



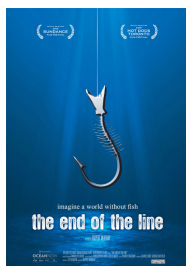
VEN 6 LA BUONA TERRA (2011, 65')

Iniziamo con una buona notizia! In molte regioni italiane si assiste al recupero di pratiche agricole che coinvolgono in modo innovativo e attivo persone appartenenti a categorie sociali marginali o espulse dai processi produttivi. In queste esperienze si costruiscono giorno dopo giorno rapporti sociali non dominati dalla logica del profitto ma ispirati ai principi della reciprocità, della solidarietà e della inclusione sociale.



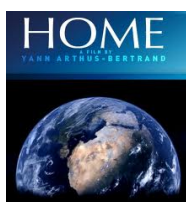
SAB 7 CRUDE AWAKENING - The oil crash (2006, 90')

Già nel 2005 l'umanità dovrebbe aver raggiunto e superato il "picco di Hubbert", il picco di massimo rendimento nelle estrazioni petrolifere. Da quel momento estrarre petrolio è diventato sempre meno conveniente e inevitabilmente ci avviamo verso un punto di stallo (the oil crash). Come è avvenuto tutto ciò? Quale transizione ci aspetta?



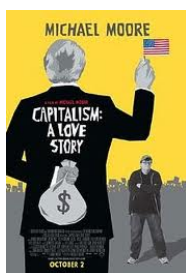
DOM 8 THE END OF THE LINE (2009, 85')

Puoi immaginare che negli oceani non ci sia più pesce e nel tuo piatto neppure? E puoi immaginare gli effetti che ciò ha sull'ecologia, oltre che sull'economia? Sai che il Tonno rosso che si pesca in Mediterraneo finisce tutto in Giappone da dove poi viene rivenduto al mondo intero sotto forma di sushi? E sai che le maggiori banche mondiali hanno acquistato enormi riserve di Tonno rosso in attesa che la specie si estingua per poter speculare poi sui prezzi. E indovina un po' chi pagherà per questi giochini di alta finanza?



VEN 13 HOME (2009, 90')

È incredibilmente bello il mondo visto dall'alto, ma sono altrettanto incredibili e devastanti le ferite che le società umane hanno inferto nel giro di appena due secoli ad ecosistemi millenari e ad equilibri ecologici che erano rimasti immutati dall'alba del mondo. L'Antropocene, come alcuni hanno voluto ribattezzare questa nostra epoca, segna il più vasto, radicale e spietato impatto di una singola specie – la nostra – sulla biodiversità.



SAB 14 CAPITALISM - A love story (2009, 120')

Di chi è la colpa? Michael Moore entra nei meandri dei meccanismi di funzionamento del capitalismo, mettendo a nudo l'ideologia del liberismo e le criminali strategie della globalizzazione capitalista. Le cose non avvengono mai per caso e alla base delle devastazioni economiche ed ecologiche di questa epoca va ricercato il meccanismo di accumulazione capitalista che, seppure abbia origini lontanissime e primitive, ha raggiunto a cavallo tra il ventesimo e il ventunesimo secolo il massimo livello di pervasività, distruzione e autodistruzione (Marx docet!)



DOM 15 L'ECONOMIA DELLA FELICITÀ (2011, 67')

C'è un'alternativa? Si può fare qualcosa? Bella domanda. Certo non è facile, molti hanno scritto montagne di libri, qualcuno ha scalato montagne vere e ha provato a costruire comunità reali di donne e uomini basate su regole e principi solidaristici e non capitalistici. Un modello al quale bisogna guardare con attenzione, con l'umiltà di chi ha capito che è vitale imparare dagli altri.



**dal 22 giugno
al 12 agosto**

**venerdì-sabato-domenica
dalle 18.30 alle 24.00**

**BioApertivo al tramonto
dalle 18.30
con musica live e non**

**Cena in BioOsteria
dalle 20.00**

**ArenaCasale tutte le sere
alle 21.30**

**Le attività sociali e
culturali del Casale
sono riservate ai soci.
Quota annuale 5,00€**

Promozione nuovi soci:
1 dalle ore 18.30 alle 20.00
aperitivo offerto ai nuovi
iscritti;
2 studenti della Biblioteca
Fabrizio Giovenale:...con
una quota si iscrive anche
un amico/a!

**Per gli spettacoli
(film e spettacoli dal vivo):
ingresso a sottoscrizione
e/o uscita a cappello**

**tutte le info e il programma
www.casalepodererosa.org**

**CASALE
PODERE
ROSA**

via Diego Fabbri snc (angolo
via A. De Stefani), Roma
068271545